

MyCARE

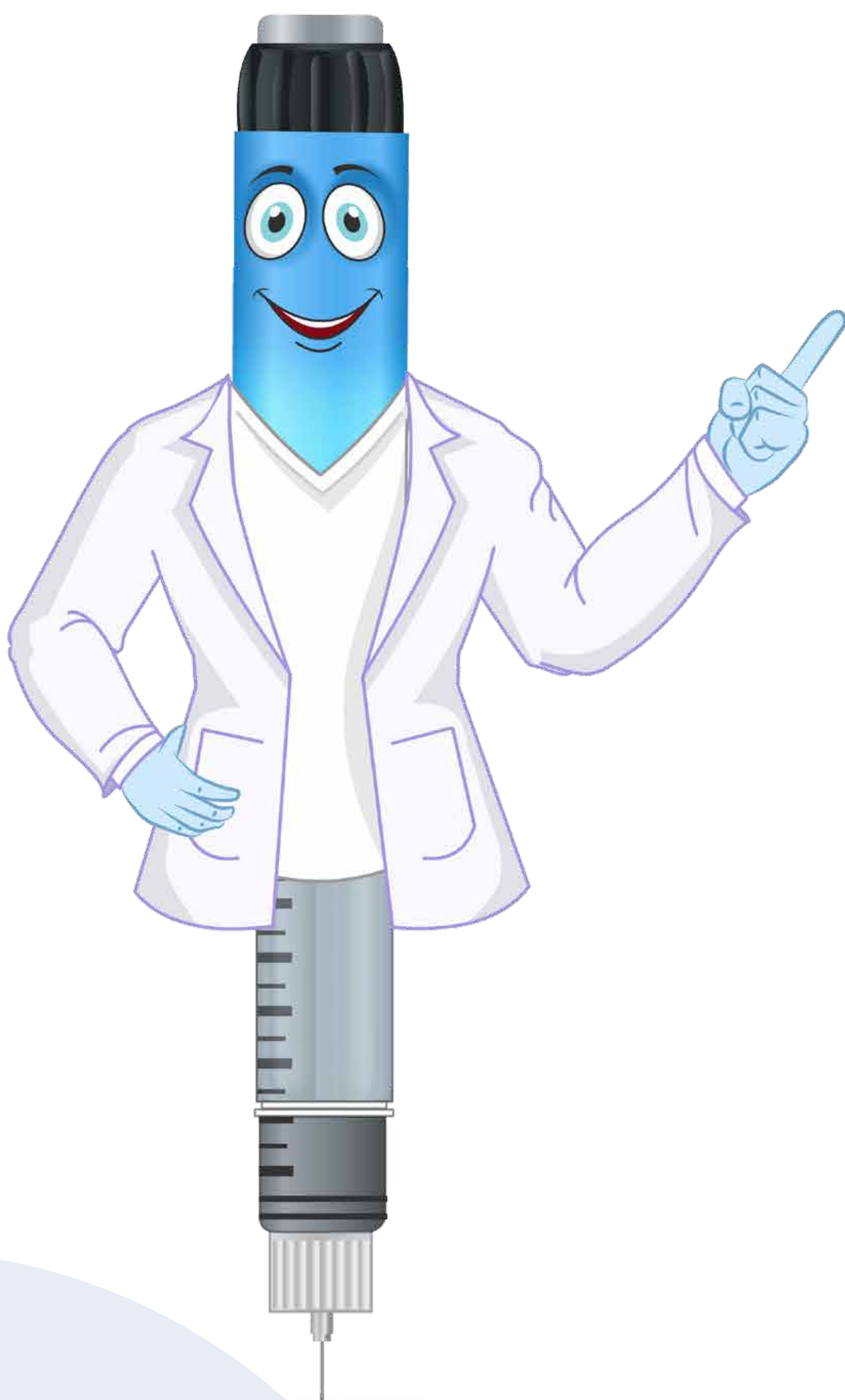
With me, every step of the way



“ હાઈપોગ્લાયસેમિયાના તમારા
ચિહ્નો અને લક્ષણો
વિશે માહિતી હોવી
અગત્યનું છે.”

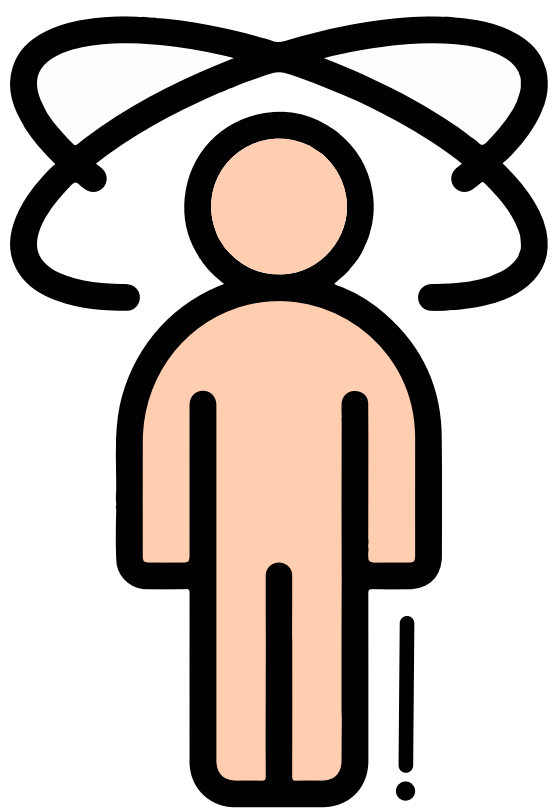


કેમ કે, હાઈપોગ્લાયસેમિયા પ્રતિ
દરેક વ્યક્તિની પ્રતિક્રિયા
અલગ હોય છે.





હળવાથી મધ્યમ લક્ષણો



ધૂજારી અથવા
ચીડિયાપણું



ભૂખ્યા થવું



થાકી જવું



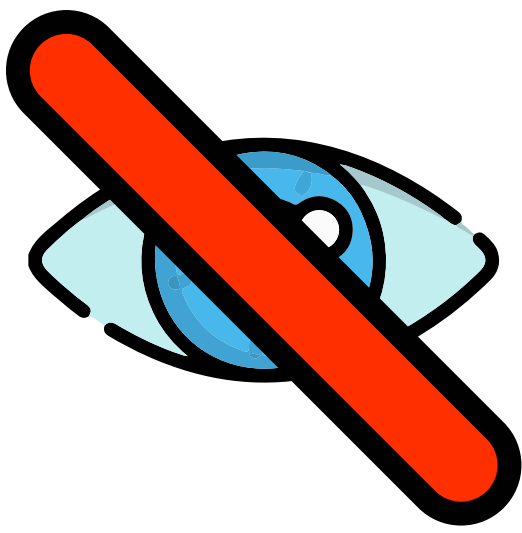
ચક્કર આવવા,
સહેજ માથું ભારે થવું,
મૂંઝવણાઅ અથવા
ચીડિયાપણું



હૃદયના ધબકારાની
ગતિ તીવ્ર થવી અથવા
સ્થાયી ન રહેવી.



માથું દુખવું

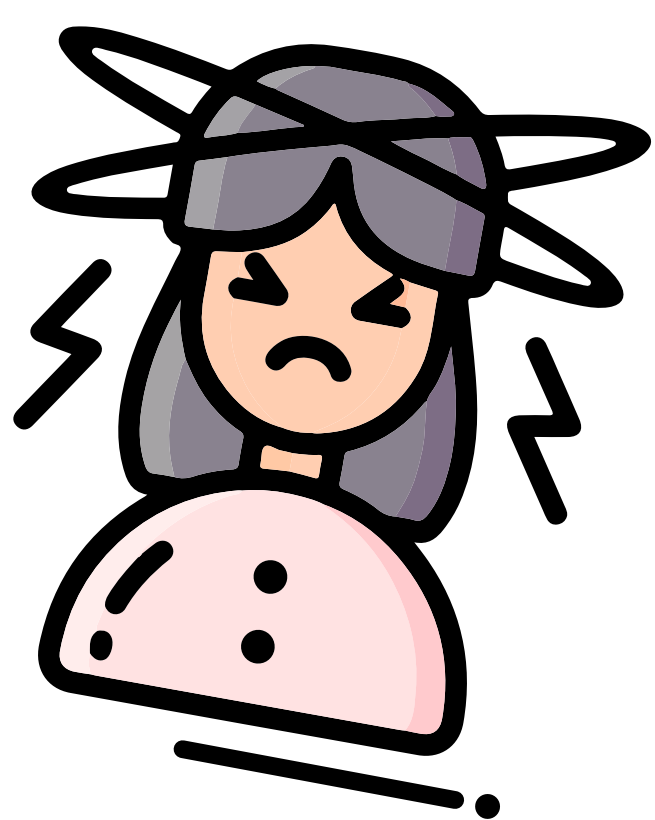


સ્પષ્ટ જોઈ અથવા
બોલી ન શકવું

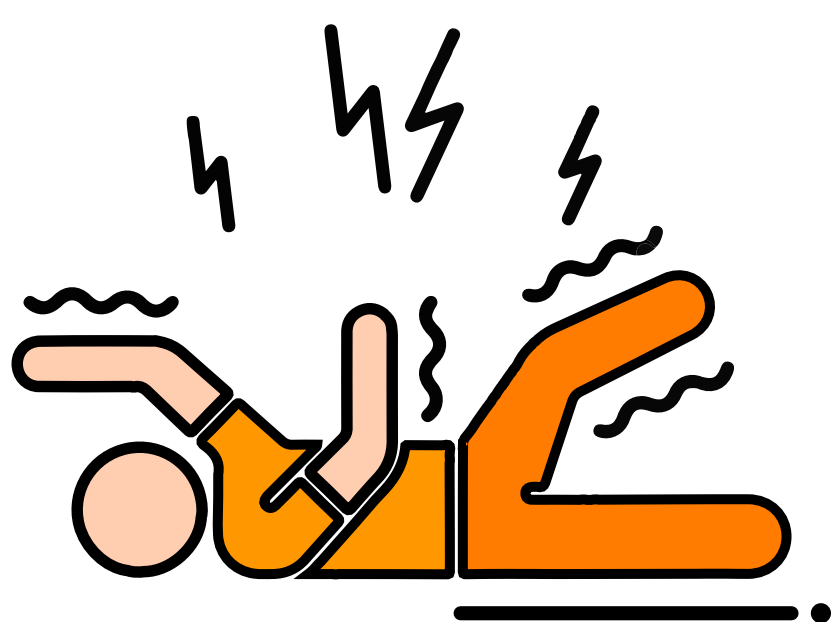




તીવ્ર લક્ષણો



સભાનતા
ગુમાવવી



આંચકી આવવી

તીવ્ર હાઈપોગ્લાયસેમિયા
જીવલેણ છે અને તેની
તાત્કાલિક સારવાર કરવી
જરૂરી છે.



“ વધુ માહિતી માટે તમારા ડૉક્ટરનો
સંપર્ક કરો અથવા તમારા
MyCARE ડાયાબિટીસ
એજ્યુકેટરનો સંપર્ક કરો. ”



MyCARE

With me, every step of the way

Reference

- National Institute of Diabetes, Digestive and Kidney Diseases. Low Blood Glucose (Hypoglycemia) | NIDDK. Available at <https://www.niddk.nih.gov/health-information/diabetes/overview/preventing-problems/low-blood-glucose-hypoglycemia>. Accessed 1st Dec 2021

Issued in Public Interest by



The guide/presentation/content/literature is for general information, guidance and educational purposes only and is not complete or exhaustive. The guide /presentation/content/literature is not intended or implied to replace or substitute any current practice and or advice/guidance/diet provided by healthcare professionals. This guide/presentation/content/literature does not constitute any treatment/therapy/medication/diet/opinions for any patients who are on diabetes medication, the patients are required to prior consult their healthcare professional before acting on any change on treatment/therapy/ medication/diet and/or opinions. USV Private Limited makes no representations as to accuracy, completeness, correctness, suitability or validity of any information contained in this guide/presentation/content/ literature and will not be liable for any losses, injuries or damages arising from its use.

